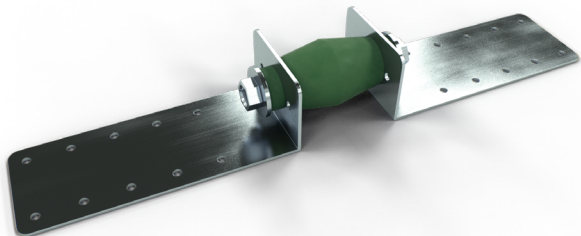


# Produktdatablad

## Gyproc VDB Vibrationsdæmpende dobbeltvægbeslag



### Tekniske data

Materiale:	Stål S250GD+Z140
Materialestyrke:	> 250 MPa
Materialetykkelse:	1,5 mm
Overflade:	Zink 140 gram pr. m <sup>2</sup> stålplade svarende til en lagtykkelse på 10 µm per side.
Korrosionsklasse:	C1
Brandklassifikation, materiale:	A1, ubrændbar
(Ud over stålvingler indgår isolatorer i EPDM gummi samt gennemgående stålbolt)	

### Produktnavn

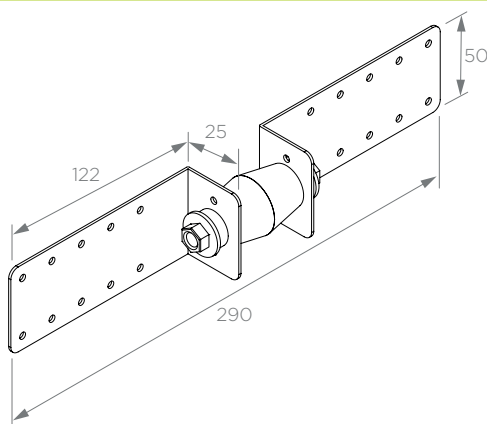
Gyproc VDB Vibrationsdæmpende dobbeltvægbeslag

### Produktbeskrivelse

Gyproc VDB Vibrationsdæmpende dobbeltvægbeslag er fremstillet af 1,5 mm varmforzinket koldvalset stålplade som er bukket i en vinkel og forsynet med 10 stk Ø4,5 mm huller for placering af skruer. 2 stk vinkler er monteret med 2 stk vibrationsdæmpende isolatorer af EPDM gummi som er sammenkoblet med gennemgående M8 bolt.

### Dimensioner [mm]

Se Gyproc Prisliste/Produktkatalog for vægt.



### Anvendelsesområde

Gyproc VDB Vibrationsdæmpende dobbeltvægbeslag anvendes som understøtningsbeslag i høje dobbeltskelet-vægge. Beslaget fastgøres mellem stålprofilerne i de to væghalvdele med passende indbyrdes afstand. Ved "box i box" opbygning af vægge omkring særligt støjende rum, kan der sammenbygges med nedhængte lofter i GK profiler monteret i vibrationsdæmpende ophæng type GK 40 eller GK 41.

### Relaterede produkter

- Gyproc R/ER Standardlægte
- Gyproc XR Lydlægte
- Gyproc gipsplader af forskellige typer
- Gyproc gipspladeskruer af forskellige typer
- Gyproc G 55 Akustisk Fugemasse
- Gyproc GK Profiler
- Gyproc GK 40 Vibrationsdæmpende ophæng
- Gyproc GK 41 Vibrationsdæmpende ophæng

### Opbevaring

Opbevaring anbefales i et tørt og rent miljø.

### Affaldshåndtering

Restmateriale af stål kan genanvendes til fremstilling af nyt råmateriale.